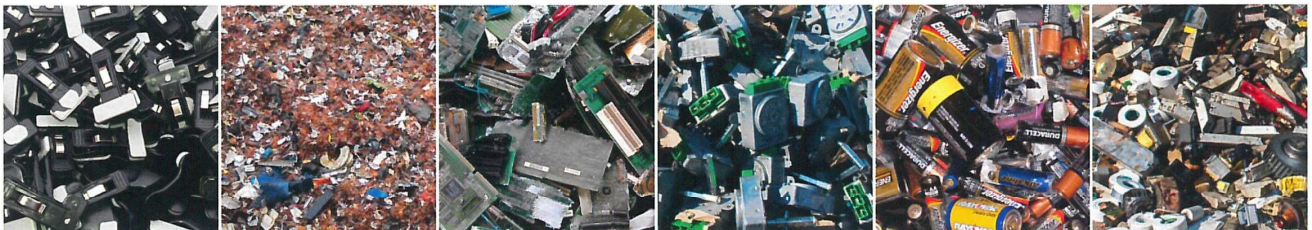


# FLEX INDUSTRY SERIES

Refining & cleaning plants with hammermills

*Impianti di raffinazione e pulizia con mulino a martelli*



## COMPACT & TIRELESS SYSTEMS

*Sistemi compatti e instancabili*

### ENGLISH

Flex Industry hammermills series has been developed counting on the great and direct Panizzolo experience in grinding sector. Flexibility, strength and manufacturing efficiency are the main features of the range.

Industry plants are designed with the aim to refine and enhance transformers, small electronic components from WEEE, copper wire contaminated by heavy inerts, electronic boards, batteries, plastic with metals inside and more.

Final result: perfect separation and enhancement of the ferrous and non-ferrous metals, unparalleled in the market.

### ITALIANO

Nata dall'esperienza diretta della Panizzolo nel campo della macinazione, la linea di Mulini Industry è caratterizzata dalla flessibilità, dalla robustezza e dall'efficienza nella struttura come nella lavorazione.

Gli impianti Industry sono progettati con lo scopo di raffinare e valorizzare i trasformatori, piccoli componenti elettronici RAEE, filo di rame inquinato da inerti pesanti, schede elettroniche, pile, plastiche rigide con all'interno metalli e altro ancora.

Risultato finale: perfette separazioni e valorizzazioni dei metalli ferrosi e non in essi contenuti senza eguali nel mercato.

[www.panizzolo.com](http://www.panizzolo.com)

 **panizzolo**  
recycling systems

# TECHNICAL SPECIFICATION

## Specifiche Tecniche



FLEX 400 INDUSTRY Panizzolo hammermill  
Mulino a martelli Panizzolo FLEX 400 INDUSTRY

### Panizzolo Separation Equipment:

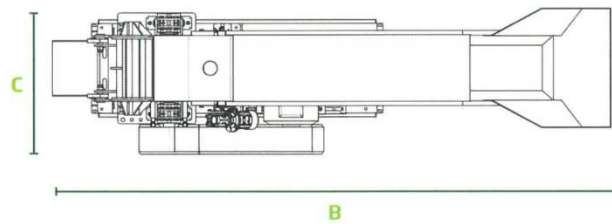
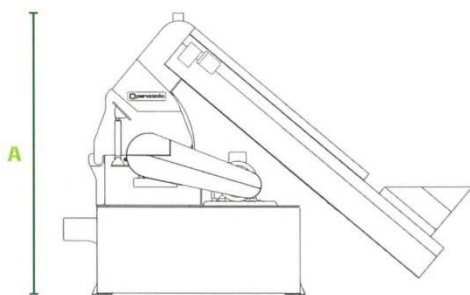
from Industry output to the perfect metals separation.

Sistema di separazione Panizzolo:  
dall'output dell'industry alla perfetta separazione dei metalli.



model / modello	<b>INDUSTRY 400</b>	<b>INDUSTRY 800</b>
motor power / potenza motore	37-55 kW	75 kW
weight / peso	5.000 kg	7.000 kg
production (up to) / produzione (fino a)	600 - 800 kg/h*	1000 - 1200 kg/h*
hammers qty / numero martelli	20	28
Entry point / bocca d'entrata	490x460 mm	800 x 850 mm

\*Depending on screen and materials type / A seconda del materiale e della griglia usata



plant dimension (meters) dimensioni impianto (metri)	<b>400</b>	<b>800</b>
<b>A x B x C</b>	3,2 x 4,7 x 1,3	4,2 x 4,7 x 2

Panizzolo Group - Gruppo Panizzolo

Contacts - contatti

ON-LINE

[www.panizzolo.com](http://www.panizzolo.com)



Via Matteotti, 6a  
35020 Arzergrande (PD) - Italy

T +39 049 973 1038  
E [info@panizzolo.com](mailto:info@panizzolo.com)

YOUTUBE

Panizzolo Recycling

WE ARE SOCIAL

